

AP TIP 3C1
- 05/ 14/ 23/ 32/ 41/ 50/ 59/ 68/
77/ 86/ 95/ 104/ 113/ 122/ 131/140

SUPRAFETE UTILE:

1. living+loc de luat masa = 22.97 m²
2. depozitare = 3.33 m²
3. bucatarie = 6.40 m²
4. dormitor 02 = 10.06 m²
5. dormitor 01 = 13.55 m²
6. baie 01 = 4.94 m²
7. baie 02 = 4.41 m²
8. coridor = 4.95 m²

TOTAL Su = 70.61 m²

a. balcon + logie = 7.58 m²

TOTAL Su = 78.19 m²
(inclusiv balcon si logie)

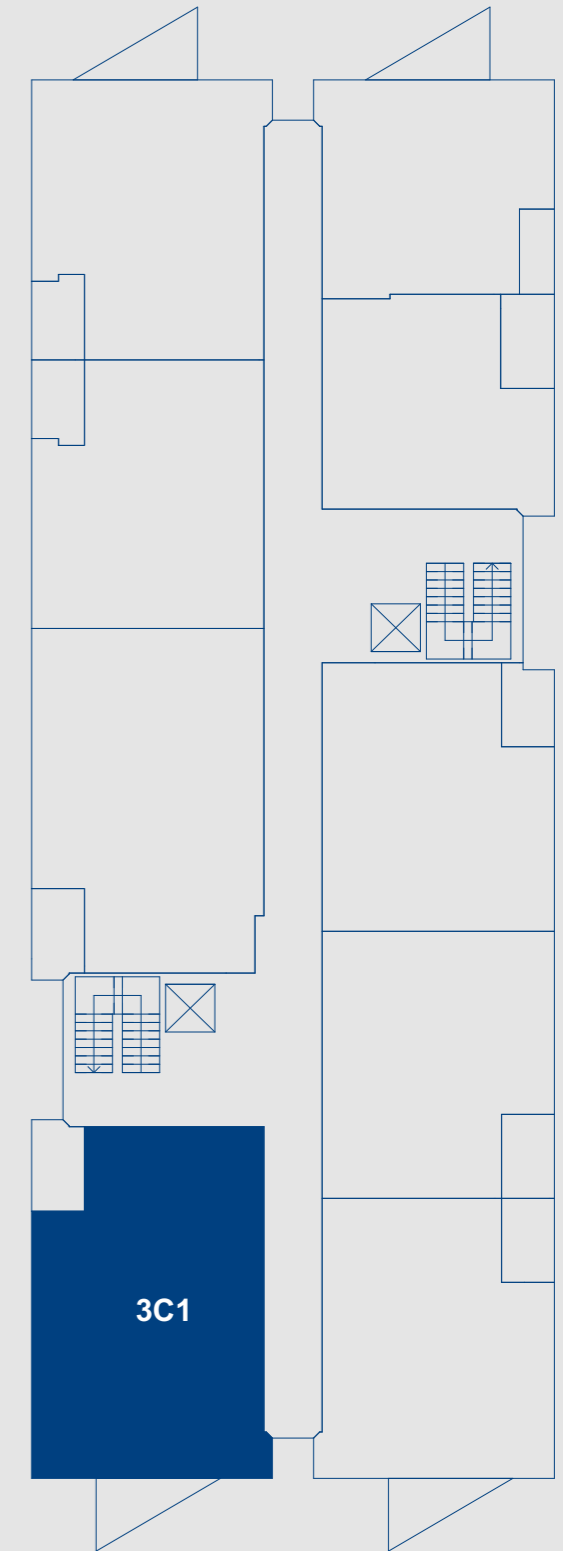
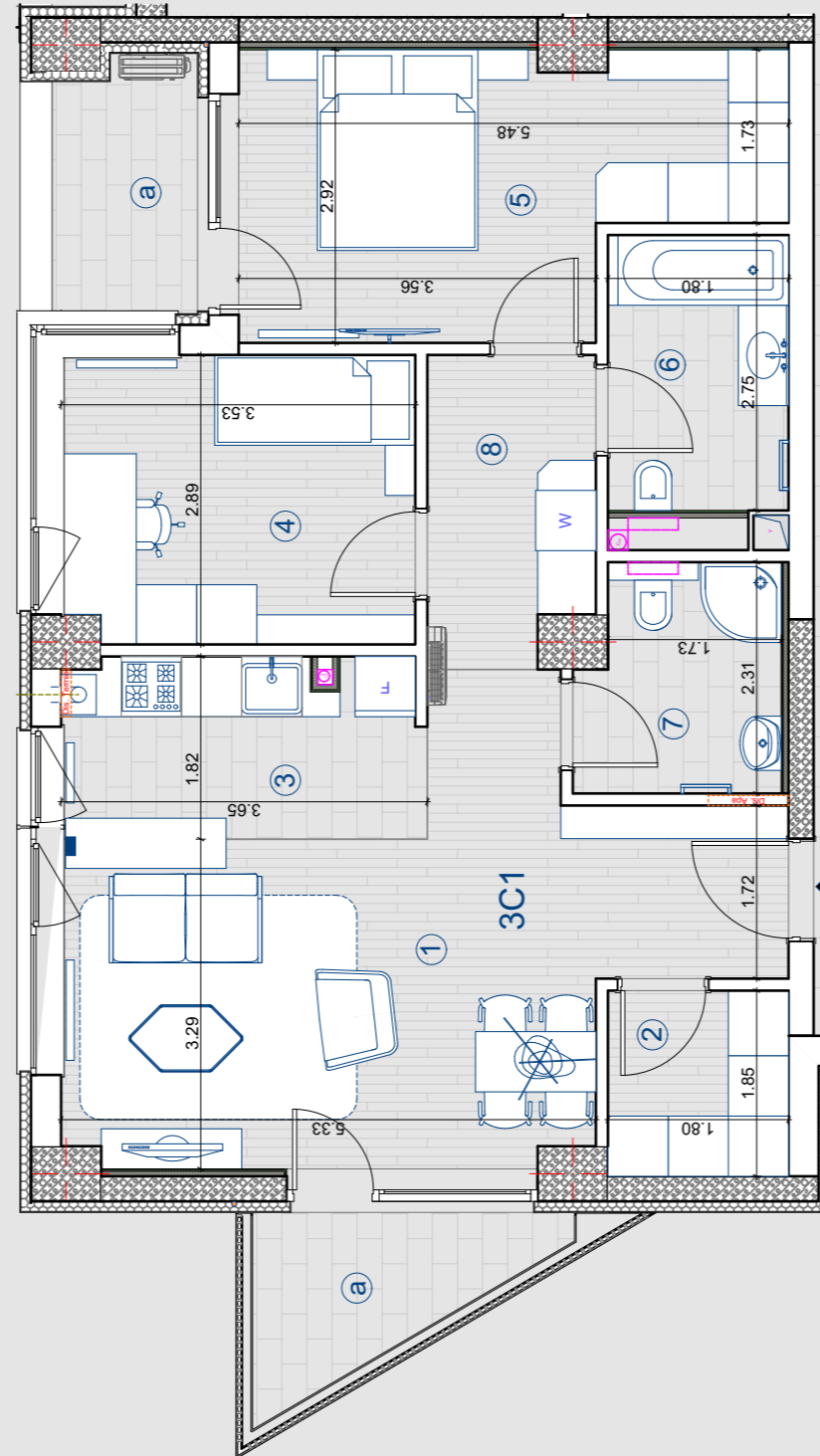
SUPRAFETE CONSTRUITE:

TOTAL Sc interior = 87.16 m²

TOTAL Sc balcon + logie = 10.37 m²

TOTAL Sc (incl. balcon/ logie) = 97.53 m²

Notă:
Între suprafața utilă proiectată și suprafața utilă executată pot apărea diferențe de până la 5%;
Compartimentarea apartamentului poate suferi unele modificări pe perioada construirii, ca urmare a emiterii unor dispoziții de șantier de către seful de proiect și aprobate de către autoritățile competente.



ETAJ 1-16

SC 1:50

