

AP TIP 1C1
- 19/ 28/ 37/ 46/ 55/ 64/ 73/ 82/
91/ 100/ 109/ 118/ 127/ 136/145

SUPRAFETE UTILE:

- 1. living = 16.74 m²
- 2. dormitor = 12.06 m²
- 3. bucatarie+loc de luat masa = 7.48 m²
- 4. baie = 5.35 m²

TOTAL Su = 41.63 m²

a. logie = 4.05 m²

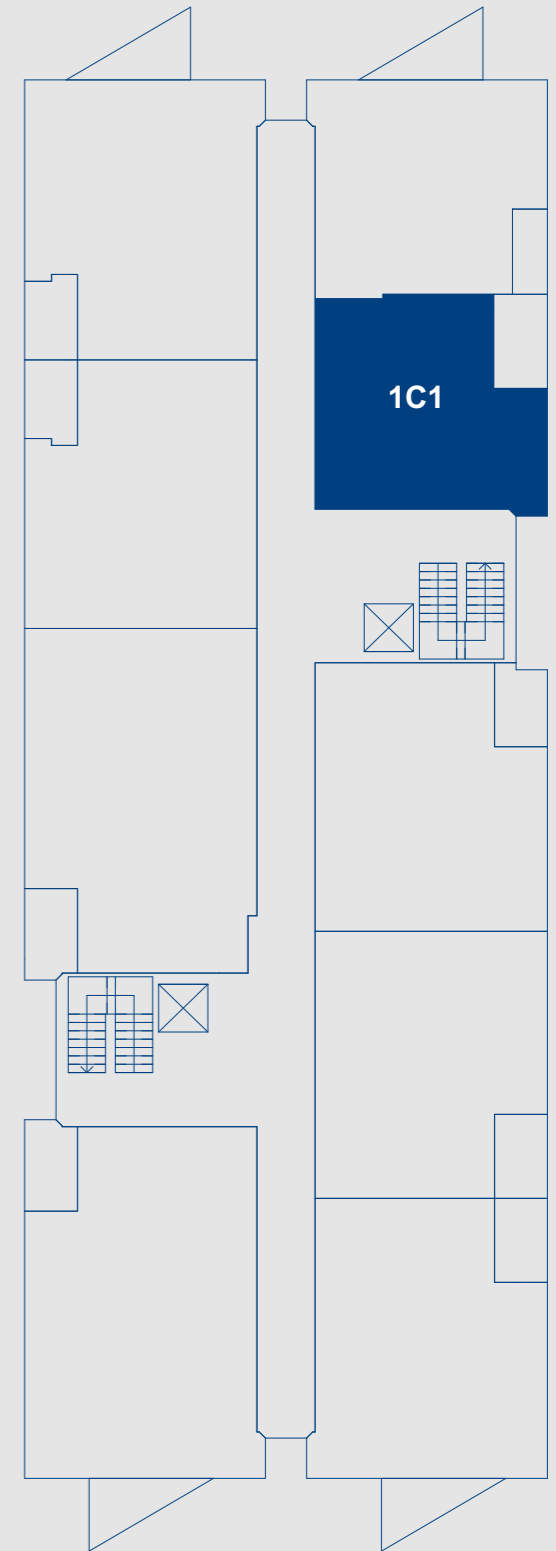
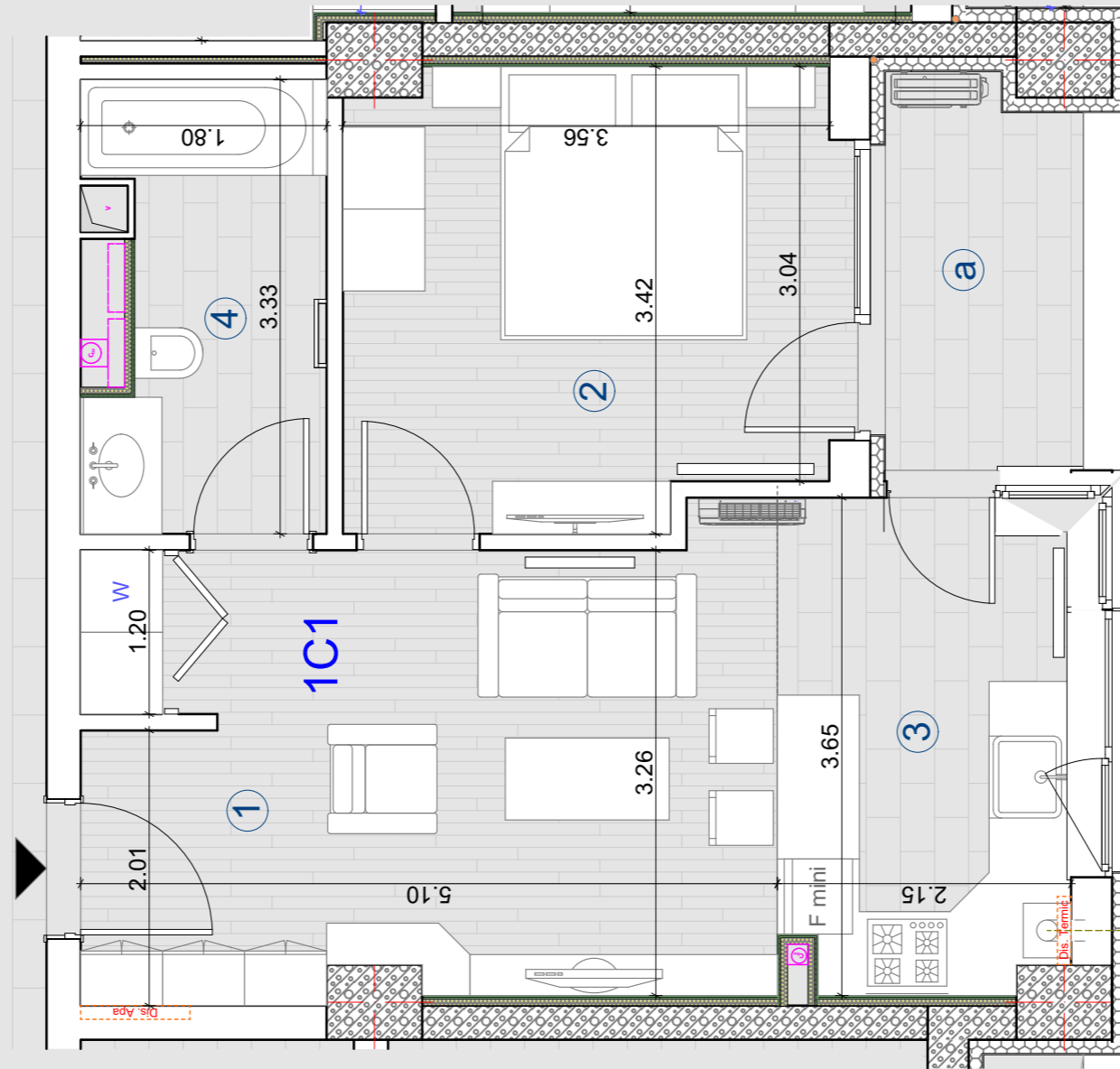
TOTAL Su = 45.68 m²
(inclusiv logie)

SUPRAFETE CONSTRUITE:

TOTAL Sc interior = 50.30 m²

TOTAL Sc logie = 5.68 m²

TOTAL Sc (incl. logie) = 55.98 m²



Notă:
Între suprafața utilă proiectată și suprafața utilă executată pot apărea diferențe de până la 5%;
Compartimentarea apartamentului poate suferi unele modificări pe perioada construirii, ca urmare a emiterii unor dispoziții de șantier de către seful de proiect și aprobate de către autoritățile competente.



SC 1:50



ETAJ 2-16

